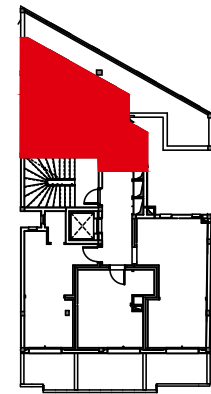
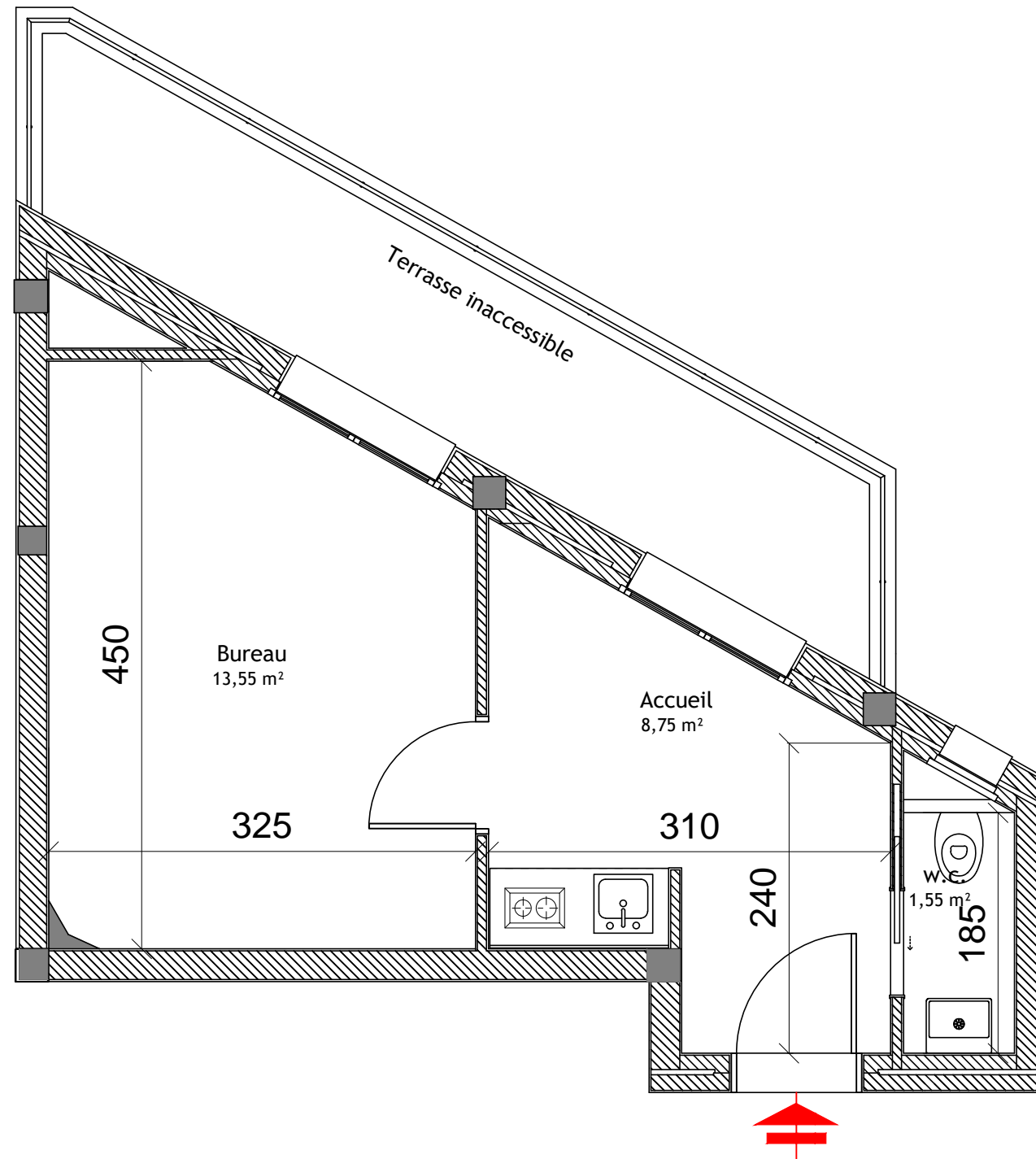


IMMEUBLE LONA

CONSTRUCTION D'UN IMMEUBLE R+4
Ste AJEJ IMMOBILIERE



B.3.4 / S+1 **3ème ETAGE**

Désignation	Surfaces Partielles	Surface Totale
S. Couverte	31.95 m ²	40.25 m²
Quote- part	8.30 m ²	
S. Terrasse Découverte	11.51 m ²	

NOTA : Les plans et les côtes présentés ne sont pas définitifs et sont susceptibles d'être modifiés en fonction des contraintes techniques.

YASSINE ABBES - ARCHITECTE - ENAU -
TELE : 73 226 435 - Email : abbes.archi75@gmail.com

