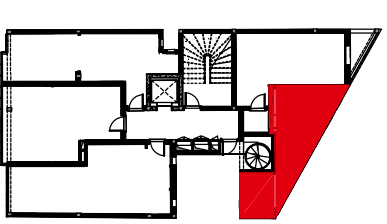
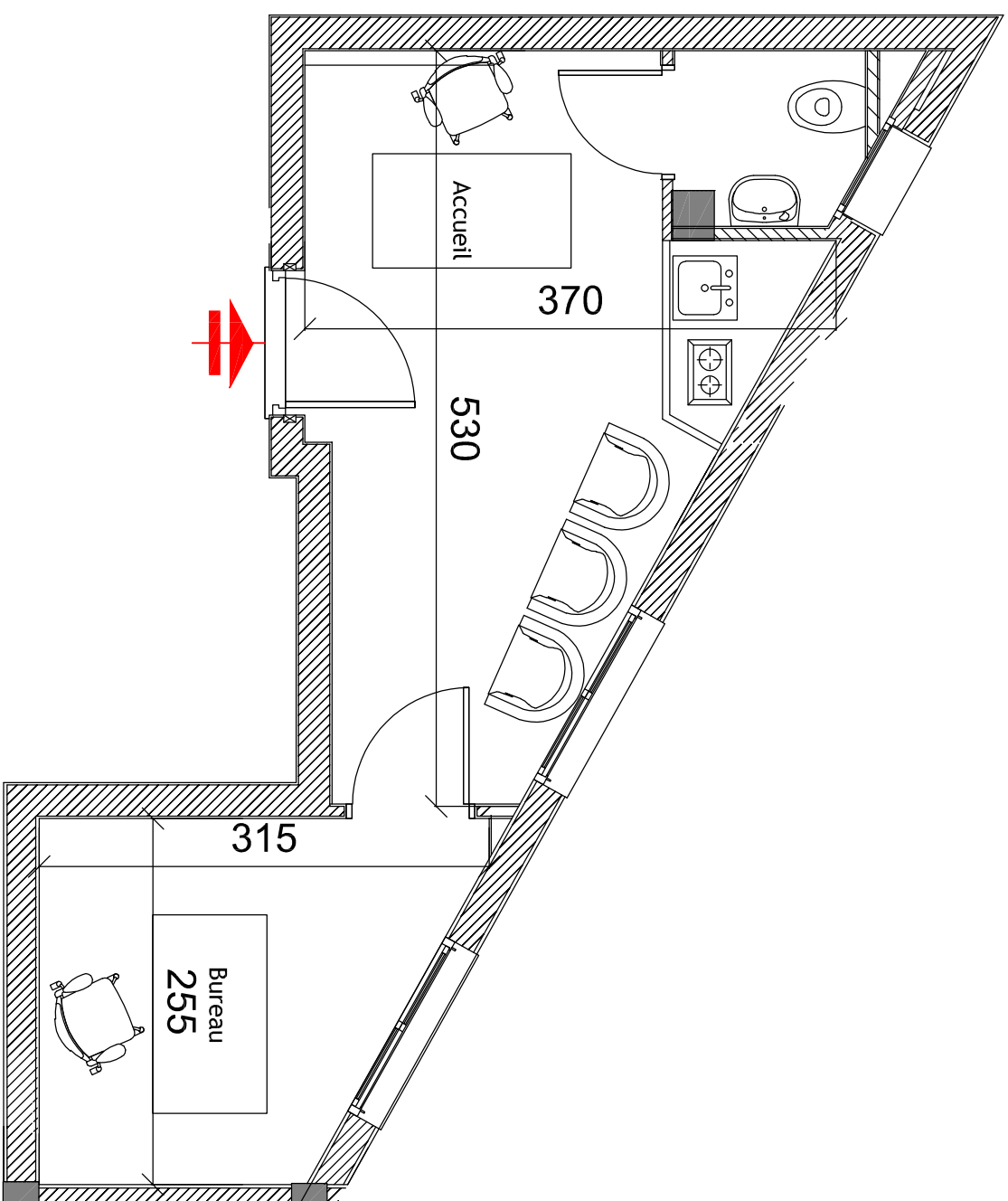


# IMMEUBLE LONA

CONSTRUCTION D'UN IMMEUBLE R+4  
Ste AUEJ IMMOBILIERE



**B.1.5 / S+1**      **1er ETAGE**

Désignation	Surfaces Partielles	Surface Totale
S. Couverte	27.79 m <sup>2</sup>	<b>35.02 m<sup>2</sup></b>
Quote-part	7.22 m <sup>2</sup>	
S. Terrasse Découverte	00.00 m <sup>2</sup>	

NOTA : Les plans et les côtes présentés ne sont pas définitifs et sont susceptibles d'être modifiés en fonction des contraintes techniques.

YASSINE ABBES - ARCHITECTE - ENAU -  
TELE : 73 226 435 - Email : abbes.archi175@gmail.com

